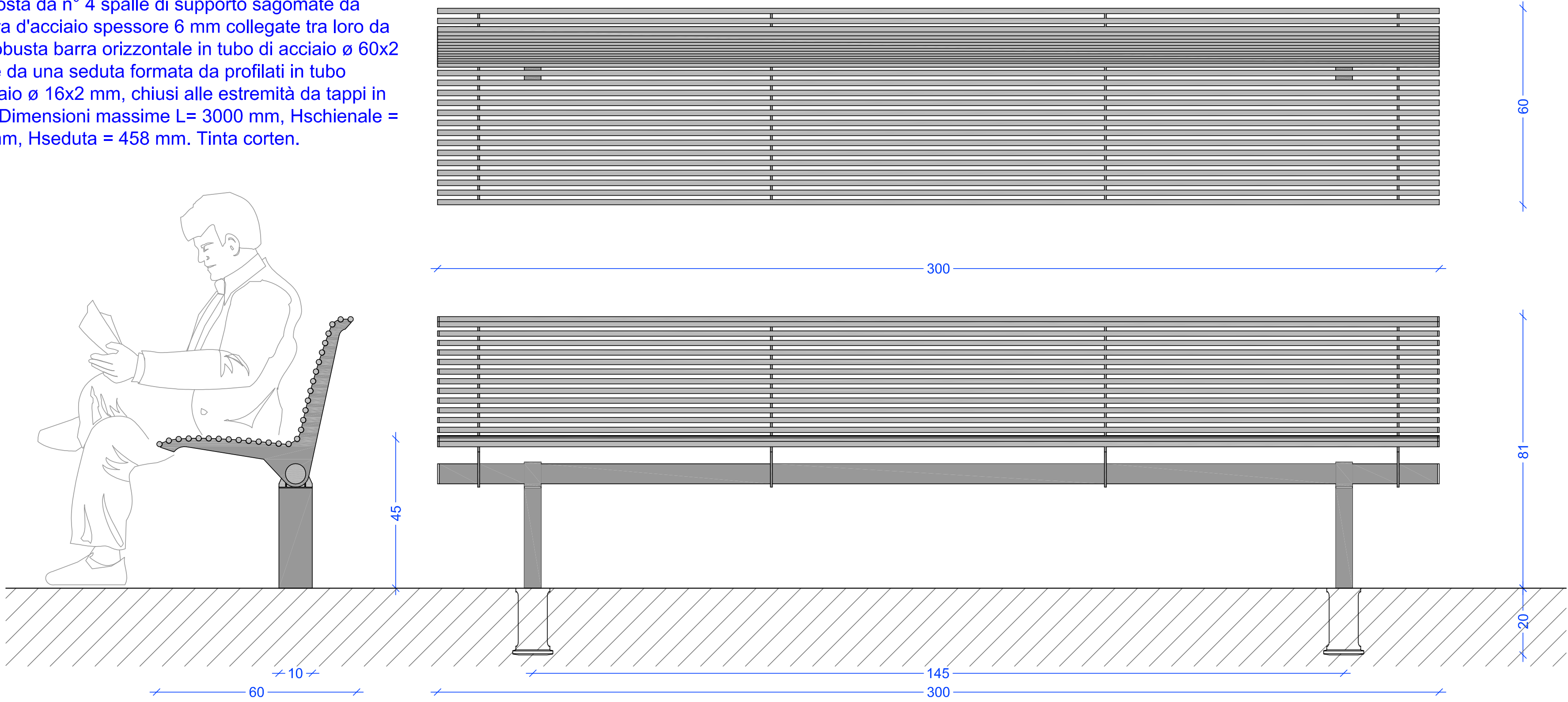


PANCHINA IN PROGETTO
TIPO "Libre" da inghisare - Metalco

Specifiche tecniche della panchina:

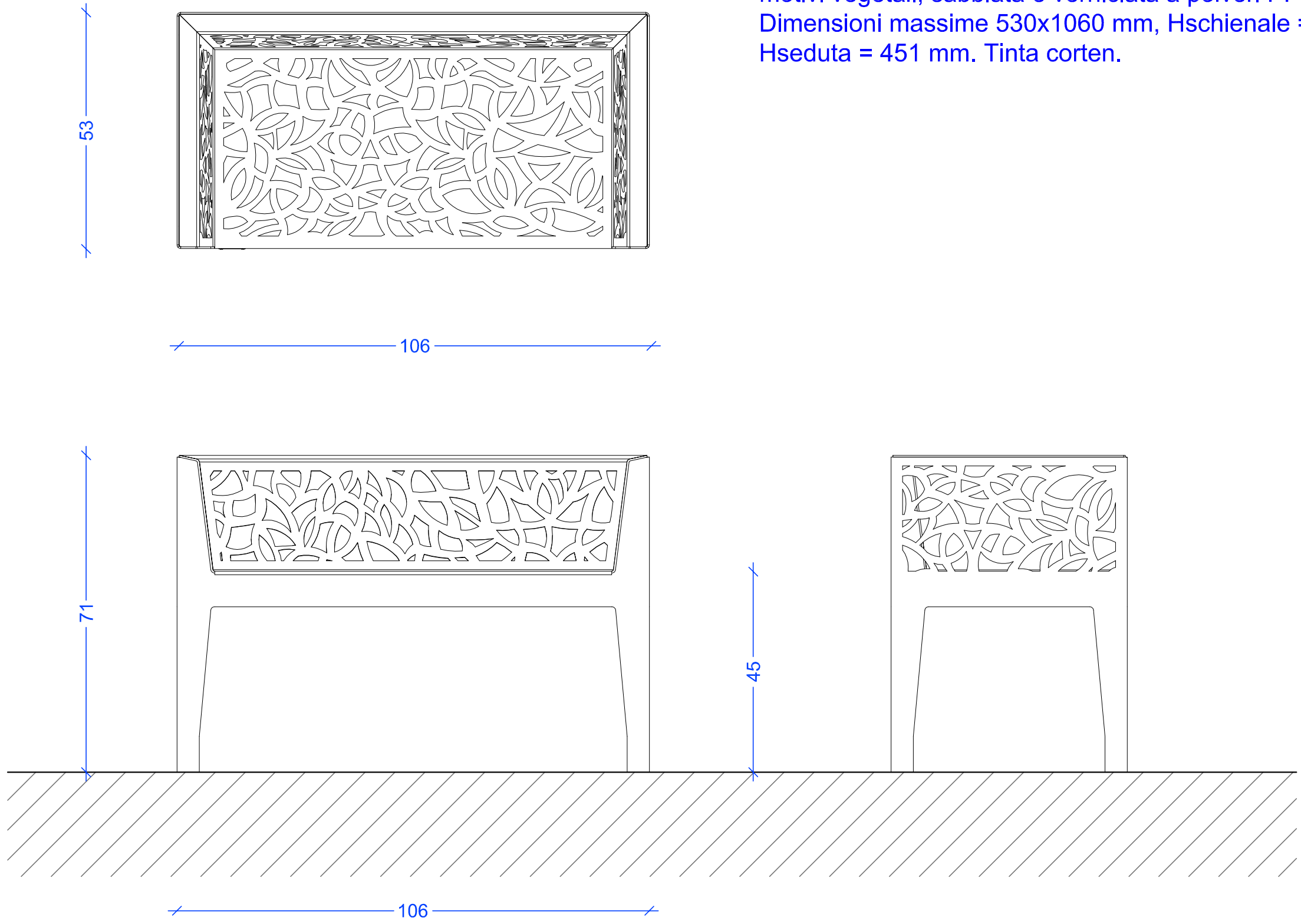
Elemento con schienale, costituito da una struttura in acciaio zincato a caldo e verniciato a polveri PP composta da n° 4 spalle di supporto sagomate da lamiera d'acciaio spessore 6 mm collegate tra loro da una robusta barra orizzontale in tubo di acciaio ø 60x2 mm, e da una seduta formata da profilati in tubo d'acciaio ø 16x2 mm, chiusi alle estremità da tappi in PVC. Dimensioni massime L= 3000 mm, Hschienale = 814 mm, Hseduta = 458 mm. Tinta corten.



DIVANETTO - TIPO "Dea" - Metalco
1060 x 530 mm - h 710 mm

Specifiche tecniche del divanetto:

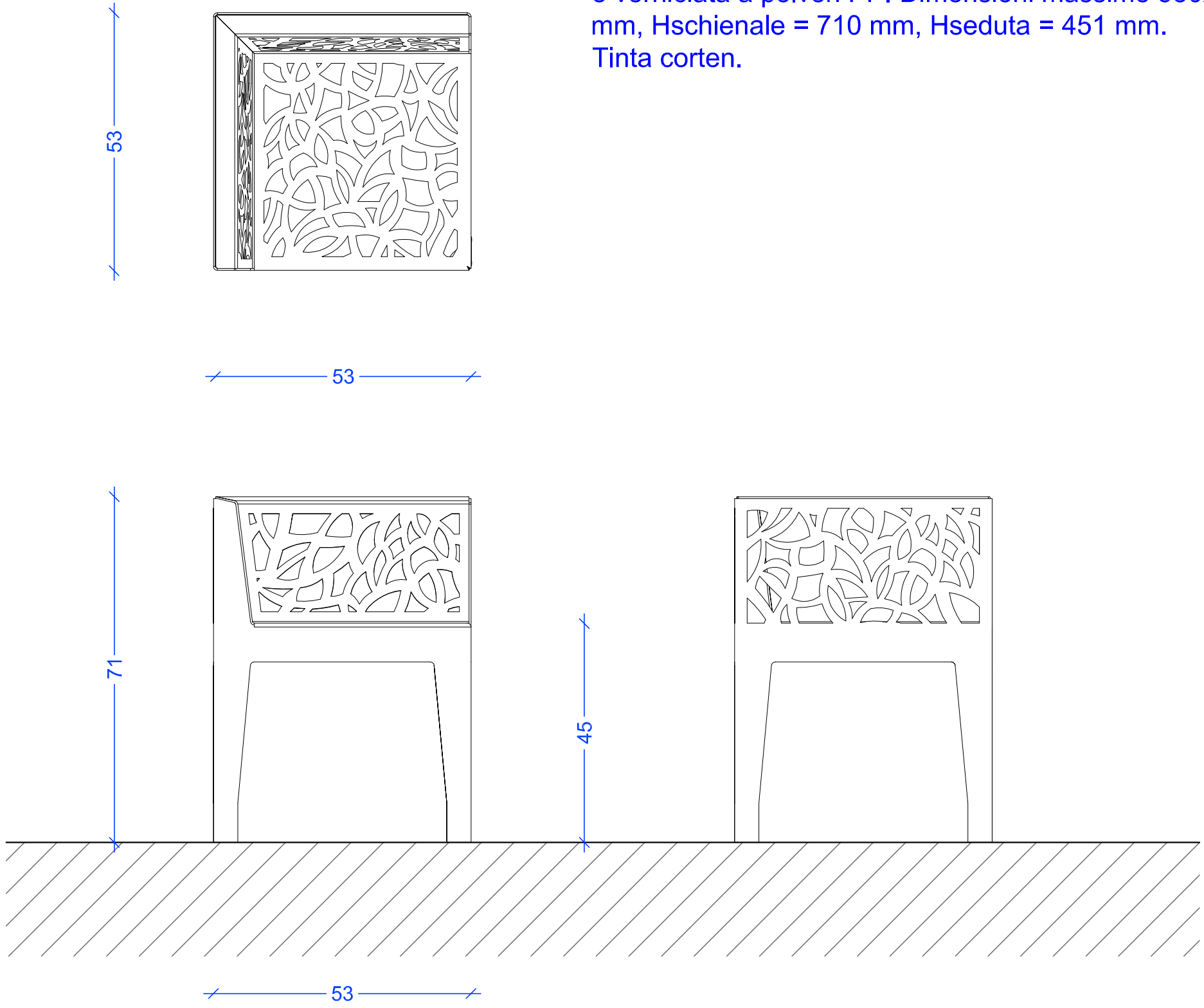
Elemento, completo di braccioli e schienale, realizzato in lamiera in acciaio sp. 4 mm, tagliata e traforata al laser con motivi vegetali, sabbiata e verniciata a polveri PP. Dimensioni massime 530x1060 mm, Hschienale = 710 mm, Hseduta = 451 mm. Tinta corten.



SEDUTA ANGOLARE - TIPO "Lua" - Metalco
530 x 530 mm - h 710 mm

Specifiche tecniche della seduta angolare:

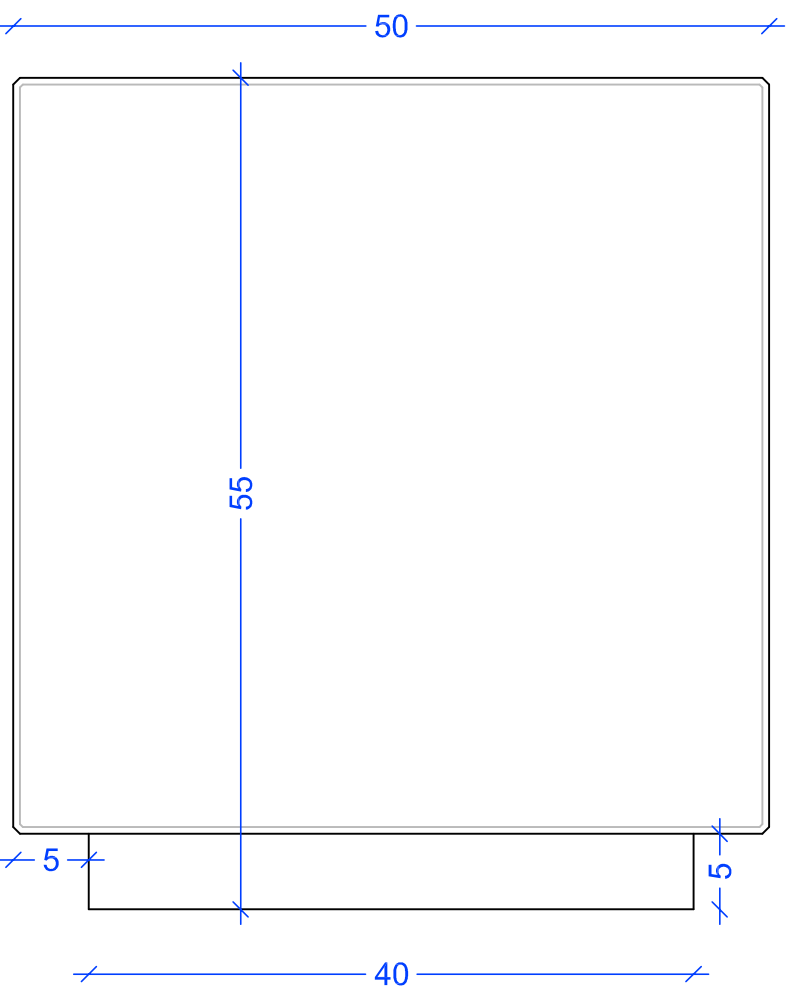
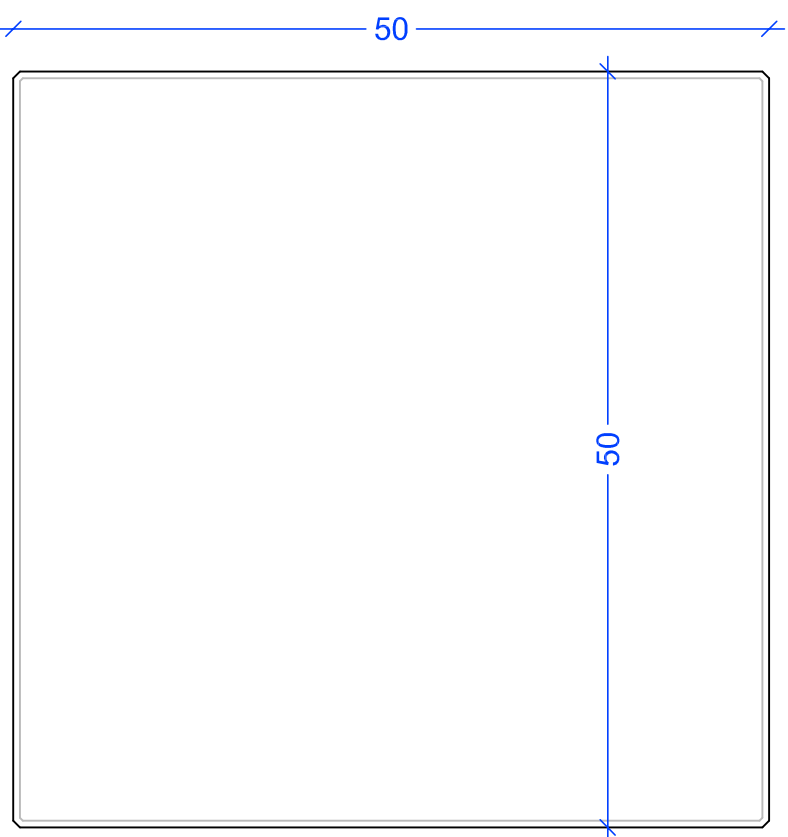
Elemento realizzato in lamiera di acciaio sp. 4 mm, tagliata e traforata al laser con motivi vegetali, sabbiata e verniciata a polveri PP. Dimensioni massime 530x530 mm, Hschienale = 710 mm, Hseduta = 451 mm. Tinta corten.



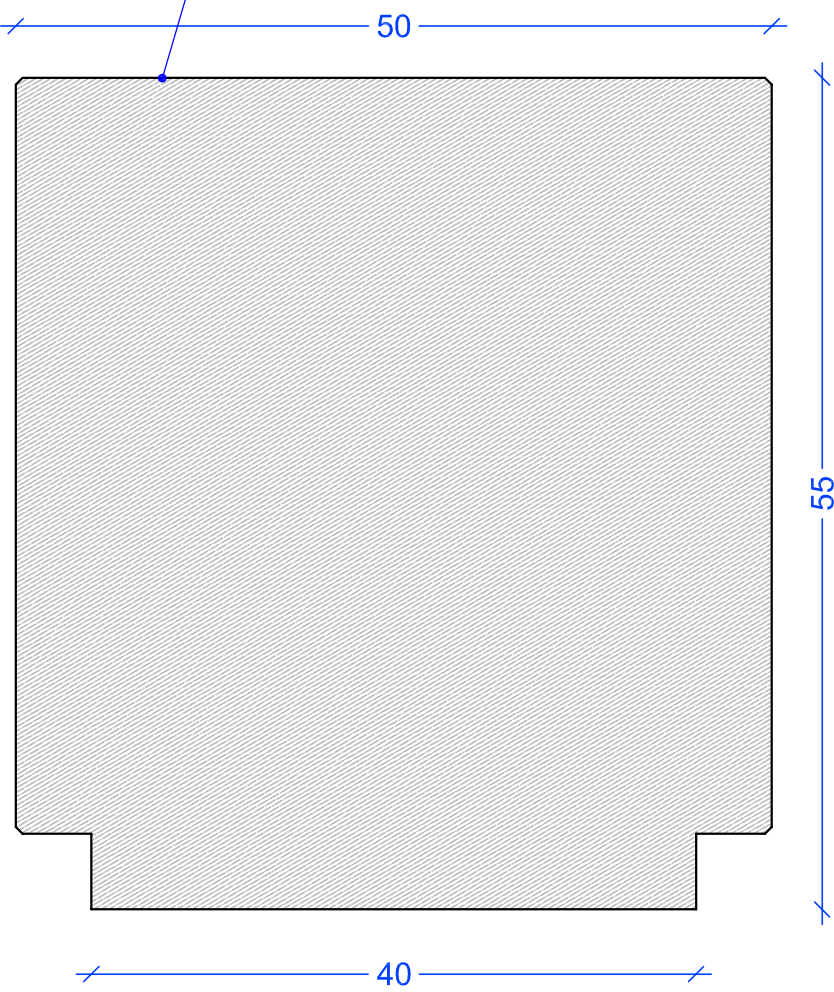
DISSUASORE IN PIETRA DI LUSERNA
PARTICOLARE DI DETTAGLIO - SCALA 1: 5

Specifiche tecniche del manufatto:

Elemento realizzato in massello di pietra di Luserna di semplice forma cubica, piano sega con spigoli bisellati e finitura superficiale fiammata.



blocco di pietra di Luserna, piano sega con spigoli bisellati e finitura superficiale fiammata



FIORIERA - TIPO "Dahlia" - Metalco
550 x 550 mm - h 550 mm + 3 mm

Specifiche tecniche della fioriera:

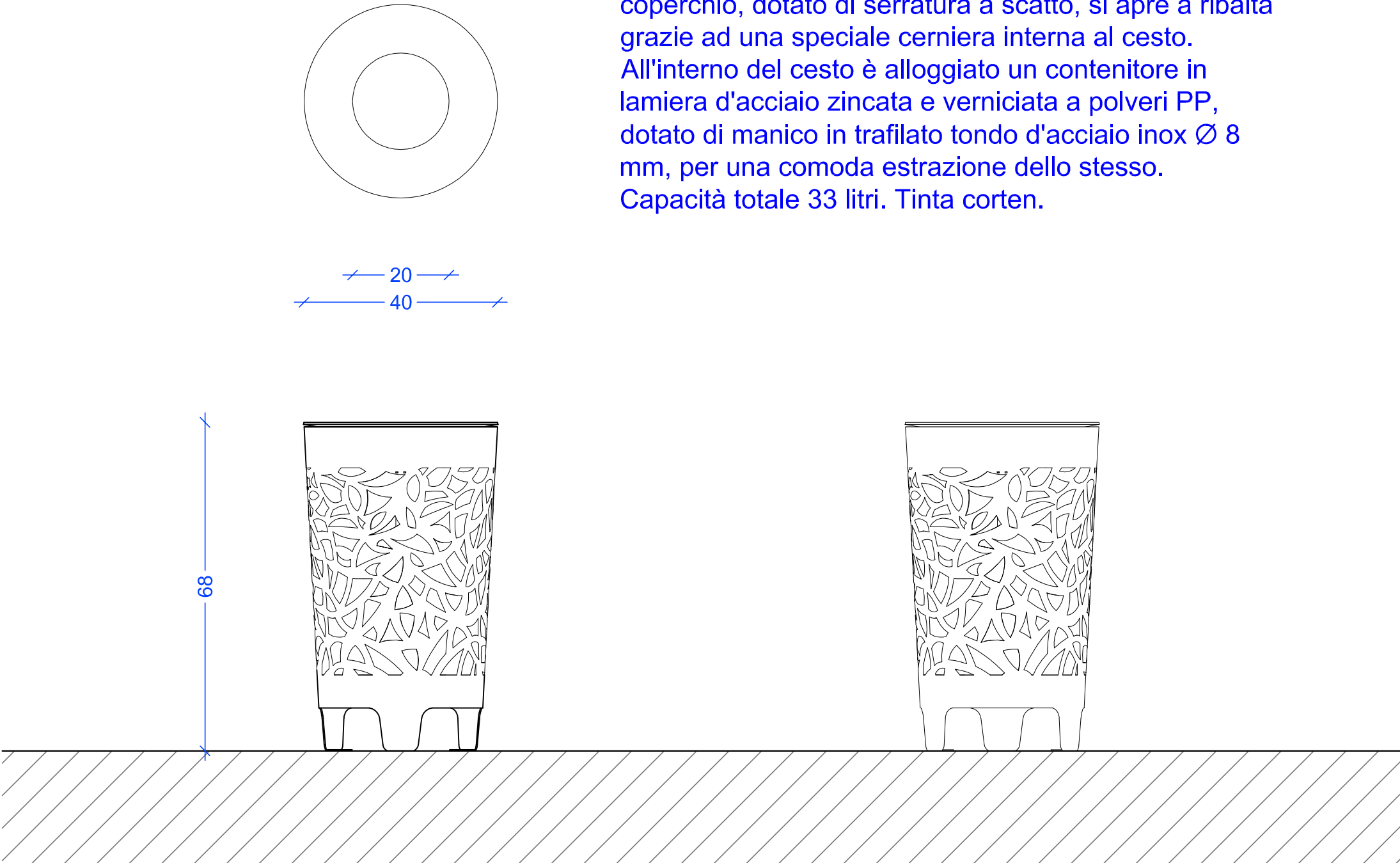
Elemento metallico di semplice forma cubica realizzato interamente in lamiera di acciaio spessore 2,5 e 5 mm, zincato a caldo e verniciato a polveri P.P. , dotato sul fondo di apposite viti per la regolazione dell'inclinazione.



CESTINO - TIPO "Conga" - Metalco
Ø 400 mm - h 680 mm

Specifiche tecniche del cestino:

Elemento composto da una struttura cilindrica in lamiera di acciaio sp. 20/10 mm, Ø max 400 mm e altezza 680 mm, tagliata e traforata al laser con motivi vegetali con coperchio Ø 400 mm in lamiera sp. 4 mm con foro centrale Ø 200 mm per l'introduzione dei rifiuti. Il coperchio, dotato di serratura a scatto, si apre a ribalta grazie ad una speciale cerniera interna al cesto. All'interno del cesto è alloggiato un contenitore in lamiera d'acciaio zincato e verniciata a polveri PP, dotato di manico in trafilato tondo d'acciaio inox Ø 8 mm, per una comoda estrazione dello stesso. Capacità totale 33 litri. Tinta corten.



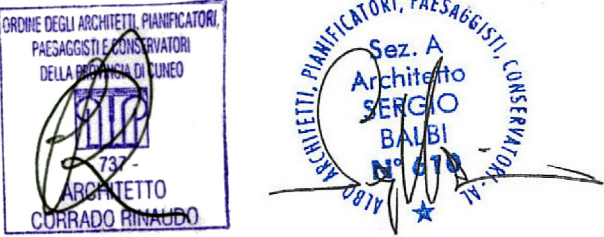
CITTA' DI CASALE MONFERRATO
Provincia di Alessandria

I PERCORSI DEL COMMERCIO

Riqualificazione urbana
di via del Duomo, via Volpi,
via Paleologi, piazza Coppa
e parte di via Lanza

COMMITTENTE
Comune di Casale Monferrato
Via Mamelli 10
15033 Casale Monferrato (AL)

PROGETTO
STUDIO DI ARCHITETTURA BALBI E RINAUDO
via A. Perlmutter 1 15122 Spinetta Marengo (AL)
Tel. - Fax. - 0131 617473
e-mail: studio.lber@tin.it



Documento firmato anche digitalmente ai sensi del D.Lgs. 82/2005 e norme collegate.
IL RESPONSABILE DEL PROCEDIMENTO
Geom. Paola MAGGIOROTTI

PROGETTO ESECUTIVO

TITOLO

Particolari costruttivi di progetto:
arredo urbano

DATA	SCALA
06/2016	1:5 - 1:10
INDICE	DISEGNO N.
A	09

A termini di legge si riserva la proprietà di questo disegno con divieto di riproduzione o vendita comunque totale o parziale senza autorizzazione scritta.